

# Art & Collect AUCTION

Freitag 17. Juli 2026, 11:00 Uhr

Samstag 18. Juli 2026, 11:00 Uhr

Besichtigung: Montag, 13. bis Donnerstag, 16. Juli, 10:00-18:30 Uhr

FINE ART  
*Metz*  
HEIDELBERG



H=69 cm

Paar Rokoko Puttengruppen  
Neapel, Meister Giuseppe Sanmartino (1720-1793)  
Marmor, poliert



H=72 cm

**Wenn Zeit zur Kunst wird...**

Herrenarmbanduhr  
Patek Philippe, „Nautilus“, D=4,2 cm  
Automatik, Cal. 28 255C, Stahl  
Originaltui, -umbox und -papiere,  
neuwertiger Zustand  
Referenznummer 3700/001  
Kaufrechnung von 1980

**bedeutende Uhrensammlung  
des 18.-20. Jhs.**



Kley



Heinrich Kley (1863-1945), Mischtechnik, sign., ger., 54 x 37 cm



Flämischer Meister des 17. Jhs, Öl/Holz, ger., 20 x 25,5 cm



Edward Harrison Compton (1881-1960), Samotnia-Hütte, Öl/Lw., li./u./sign., ger. 70 x 96 cm



Julien Dupré (1851-1910), Öl/Lw., li./u./sign., gerahmt, 65 x 81 cm



Gérard Thomas (1663-1720) attrib., Öl/Lw., gerahmt, 70 x 87 cm



Bedeutende Prunktischuhr  
Paris, Dagoty et Honoré 1812-1820  
H= 66,6 cm

# Metz

FINE ART  
HEIDELBERG

Katalog abrufbar ab 4. Juli 2026  
[metz-auktion.de](http://metz-auktion.de)



Tischuhr auf Sockel, Meissen 1730-35  
Modell von Johann Joachim Kaendler  
H=50 cm



Italienischer Meister des 18. Jhs.  
Kreuzigung Jesu. Öl/Lw., gerahmt  
66 x 46 cm



Schreibzeug, Russland 19. Jh.  
Malachit, Lapislazuli, feuervergoldete u. brünierte Bronze  
25 x 73 x 29,5 cm

# John Smart (1742/43-1811)

Drei Miniaturen, bunt gemalt in Puderfarben und aquarelliert auf Elfenbeinplatte



5,3 x 4,2 /  
8,4 x 5,9 cm mit Rahmen



4,7 x 4 /  
5,4 x 4,5 cm  
mit Rahmen



4,7 x 3,8 /  
6,3 x 4,4 cm mit Rahmen



Email-Tabatière  
Pierre Fromery, Berlin 1730  
Malerei von C. F. Herold  
3,5 x 6,7 cm



Königliche Vase, Sèvres 1774-75  
Portrait Marie Clotilde Prinzessin von Frankreich  
Malerei von Pierre-Nicolas Pithou  
H=19,7 cm



4,3 x 10,4 x 5,8 cm

Email-Tabatière, Pierre Fromery, Berlin um 1760  
Malerei von Daniel Chadowicki (1726-1801)



Porzellan-Tabatière  
Berlin 1775  
5,4 x 9,7 x 7,7 cm



Porzellan-Tabatière  
Meissen 1760  
3,6 x 6,9 x 4,9 cm



Kanne  
Meissen 1723-24  
Malerei J. G. Hoeroldt  
H=20,5 cm



Abendmahlkelch  
Barcelona 17. Jh.  
Silber, ca. 540 g  
H=22,8 cm

Deckeltasse mit Unterschale  
Meissen-Marcolini 1774-1814  
Portrait von Friedrich II, dem Großen  
Malerei von J. D. Schubert



# Wenn Zeit zur Kunst wird ... Bedeutende Uhrensammlung des 18.-20. Jhs. von über 300 Losen



D=4,6 cm  
Taschenuhr, Charles Oudin  
Paris um 1810, Gold



D=3,5 cm  
LeCoultre Futurmatic  
Schweiz um 1953, vergoldet



D=3,9 cm  
CWC, britische Militäruhr  
Schweiz um 1955, vernickelt



D=4,6 cm  
Spindeluhr  
London 1831, Silber



D=5,9 cm  
Militär-Stoppuhr  
F. L. Löbner, Berlin  
Schweiz um 1914, vernickelt



D=4,6 cm  
Longines  
Schweiz um 1903  
Messing



D=3,7 cm  
Angelus Triple Date Chrono dato  
Schweiz um 1945  
versilbert



D=5 cm  
Spindeluhr, Colladon & Fils  
Genf um 1800  
vergoldet



D=5,0 cm  
Eisenbahner-Taschenuhr  
Gostrest Totschmech  
Sowjetunion um 1930, Metall



D=6 cm  
Zlatoust 191-ChS  
sowjetische Kampfschwimmeruhr  
UdSSR um 1970, Edelstahl



D=3,8 cm  
„Senator Karrée“  
Glashütte 1999  
Edelstahl



D=4,9 cm  
Taschenuhr für den türkischen Markt  
Schweiz um 1900  
Silber



D=5,0 cm  
Dienstuhr für russische Offiziere  
UdSSR 1955 Moskauer Uhrenfabrik  
Metall



D=5,0 cm  
Dienstuhr fürs Reichsheer  
Deutschland/Schweiz um 1925  
Stahl



Kompass und Taschenbarometer  
England um 1920, Messing  
12,3 x 6,5 x 3,2 cm



D=5,1 cm  
Navigationsuhr der U.S. Air Force,  
Hamilton Watch Co.  
USA um 1942, vernickelt



D=4,8 cm  
Taschenuhr, Pavel Bure  
Schweiz/Russland um 1930  
Metall



D=5,0 cm  
Taschenuhr mit Vollkalendarium  
und Mondphase  
Schweiz um 1900, Silber



D=5,1 cm  
Spindeluhr  
Girardier L'aîné  
Genf um 1800, Silber



Konsole  
Franken 1745-50  
82 x 80 x 44 cm



Spiegel  
Bayreuth um 1750  
117 x 61 cm



Pendule de parquet  
Paris, Nicolas Petit (1732-1791)  
216 x 52,5 x 26,5 cm



Pfeilerkommode  
Paris um 1770  
70 x 41 x 30 cm



Pfeilerkommode  
Sizilien um 1775-80  
82 x 64 x 43,5 cm



LXVI Runder Gueridan  
Paris, Adam Weissweiler (1746-1820)  
76 x 60 cm



Vitra Lounge-Sessel und Ottoman  
Entwurf von Charles & Ray Eames  
Metallgestell, Holz mit Lederbezug





Nymphenburg  
Entw. R. Schröder-Lechner  
H=21 cm

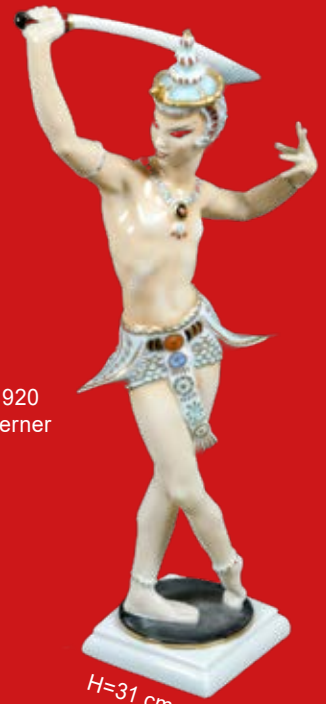
Nymphenburg um 1900  
Entwurf von Joseph Wackerle  
H=18,2 cm



H=29 cm

   
**Video**

Tänzerpaar  
Hutschenreuther 1920  
Entwurf von Carl Werner



H=31 cm



Jugendstil-Tischlampe  
Nancy, Émile Gallé um 1900  
H=71 cm, D=41,5 cm



Harlekin und Columbine  
aus dem russischen Ballett  
Meissen 1914-23  
Entwurf von Paul Scheurich  
H=30 cm



**Video**



H=47 cm

„Prinz“ und „Prinzessin“, Rosenthal 1927  
Entwurf und sign. Gerhard Schliepstein

Puttenuhr  
Meissen nach 1934  
Entwurf von Paul Scheurich  
H=34,2 cm



H=46,2 cm



FINE ART  
*Metz*  
HEIDELBERG



„Duett“  
Rosenthal um 1920  
Entwurf von Rudolf Marcuse  
H=34,9 cm

*Metz* FINE ART  
HEIDELBERG



## Video

Eusebius  
aus dem russischen Ballett  
Meissen nach 1934  
Entwurf von Paul Scheurich  
H=24,6 cm

Nymphenburg 1908  
Entwurf von Theodor Kärner  
H=11 cm



Rosenthal 1937  
Entwurf und sign. Theodor Kärner  
H=19,6 cm



Nymphenburg um 1920  
Entwurf von Theodor Kärner  
H=64,4 cm



Royal Copenhagen um 1900  
Entwurf von Prinzessin Marie von Dänemark  
H=17,9 cm



**Video**



Heubach 20. Jh.  
Entwurf von Paul Zeiller  
H=4,9 cm

**Katalog abrufbar ab 4. Juli 2026**  
**metz-auktion.de**

Royal Copenhagen um 1900  
Entwurf Carl Liisberg  
H=32,2 cm



Royal Copenhagen um 1900  
Entwurf Ch. Thomsen  
H=21,7 cm



Meissen 1924-34  
Entwurf von Otto Pilz  
H=14,9 cm



**Eine leidenschaftliche, museale  
Porzellansammlung des 20. Jhs.**

Hutschenreuther 1916-38  
Entwurf Max H. Fritz  
H=32,9 cm



Royal Copenhagen um 1900, Entwurf Carl Liisberg  
L=25 cm



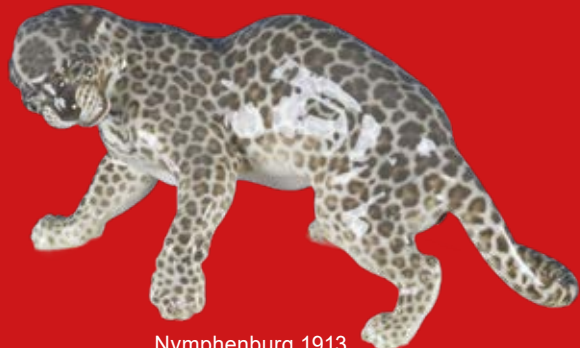
Rosenthal 1929  
Entwurf von Willy Zügel  
H=15 cm



Royal Copenhagen um 1900  
Entwurf Carl Liisberg  
L=20 cm



Nymphenburg dat. 1924  
Entw. und sign. Theodor Kärner  
staffiert u. sign. Robert Böck  
H=37 cm



Nymphenburg 1913  
Entwurf von Hans Behrens  
H=21,4 cm



Goldscheider Wien  
Entwurf von Paul Zeiler  
H=16,9 cm



**Video**



Royal Copenhagen um 1900  
Entwurf von Arnold Krog  
H=32,3 cm



Nymphenburg 1913  
Entwurf von Theodor Kärner  
H=23,8 cm



Royal Copenhagen um 1900  
Entwurf von Christian Thomsen  
H=15,3 cm



Hutschenreuther 20. Jh.  
Entwurf von (Hans) Achtziger  
H=38,8 cm.



Royal Copenhagen um 1900  
Entwurf Carl Liisberg  
L=24 cm



Hutschenreuther ab 1937  
Entwurf und sign. von  
Prof. Paul Scheurich  
H=60,2 cm



Royal Copenhagen um 1900  
Entwurf von Theodor Madsen  
H=27,7 cm

FINE ART  
*Metz*  
HEIDELBERG