

Metz FINE ART
HEIDELBERG



Hochbedeutendes Ludwigsburger Porzellan
Sammlung Dr. Hans Dieter Flach
Auktion: Frühjahr 2026



Paar Vasen
Ludwigsburg 1820-24
Malerei von Johann Wilhelm Ebert d. J.
H=je 24 cm

Hochbedeutendes Ludwigsburger Porzellan
Sammlung Dr. Hans Dieter Flach
Auktion: Frühjahr 2026

Metz FINE ART
HEIDELBERG



Ovale Plakette
Ludwigsburg 1826
Malerei von Charlotte Auguste Mathilde von Württemberg
21,8 x 25,9 cm

Hochbedeutendes Ludwigsburger Porzellan
Sammlung Dr. Hans Dieter Flach
Auktion: Frühjahr 2026



Teller
Ludwigsburg 1770
Malerei von Nicolaus Franz Boise
D=23,4 cm

Hochbedeutendes Ludwigsburger Porzellan
Sammlung Dr. Hans Dieter Flach
Auktion: Frühjahr 2026



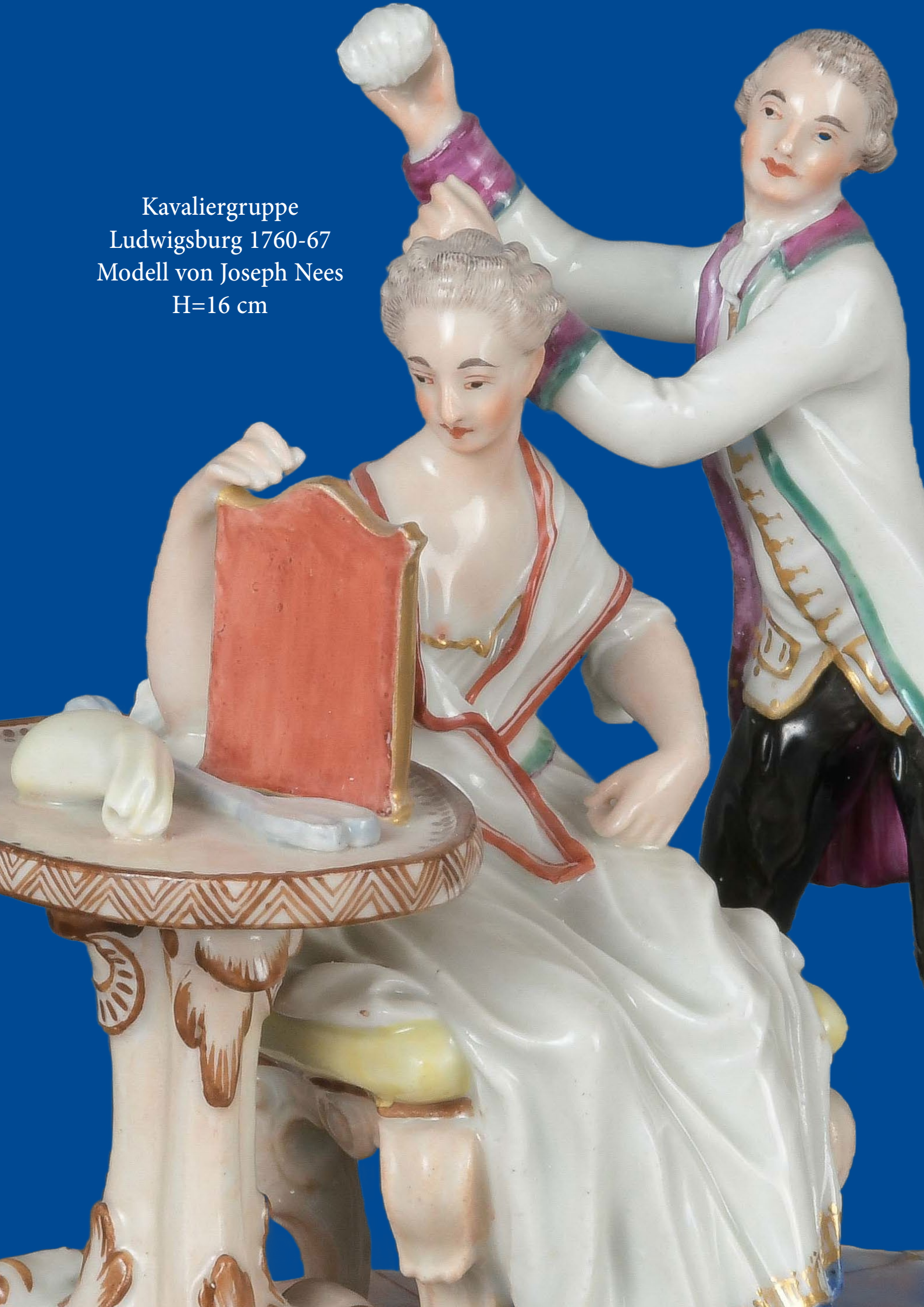
Durchbruchsteller
Ludwigsburg 1790
Porträt von Joseph Jakob Ringler
D=25,3 cm



Metz FINE ART
HEIDELBERG

Amphorenvase
Ludwigsburg 1811
Malerei von Albrecht J. C. W. Walcher
H=25,9 cm

Kavaliergruppe
Ludwigsburg 1760-67
Modell von Joseph Nees
H=16 cm





Metz FINE ART
HEIDELBERG

Vase
Ludwigsburg 1822-24
H=33,6 cm

Hochbedeutendes Ludwigsburger Porzellan
Sammlung Dr. Hans Dieter Flach
Auktion: Frühjahr 2026



Teller
Ludwigsburg 1775-80
Malerei von Johann Wilhelm Ebert
D=23,5 cm

Hochbedeutendes Ludwigsburger Porzellan
Sammlung Dr. Hans Dieter Flach
Auktion: Frühjahr 2026



Prunkteller
Ludwigsburg dat. Mannheim 1820
Malerei signiert von Carl Joseph Goll
D=23,5 cm



Metz FINE ART
HEIDELBERG

Tasse mit Unterschale mit Porträt
von Charlotte Auguste von Bayern
Ludwigsburg 1814





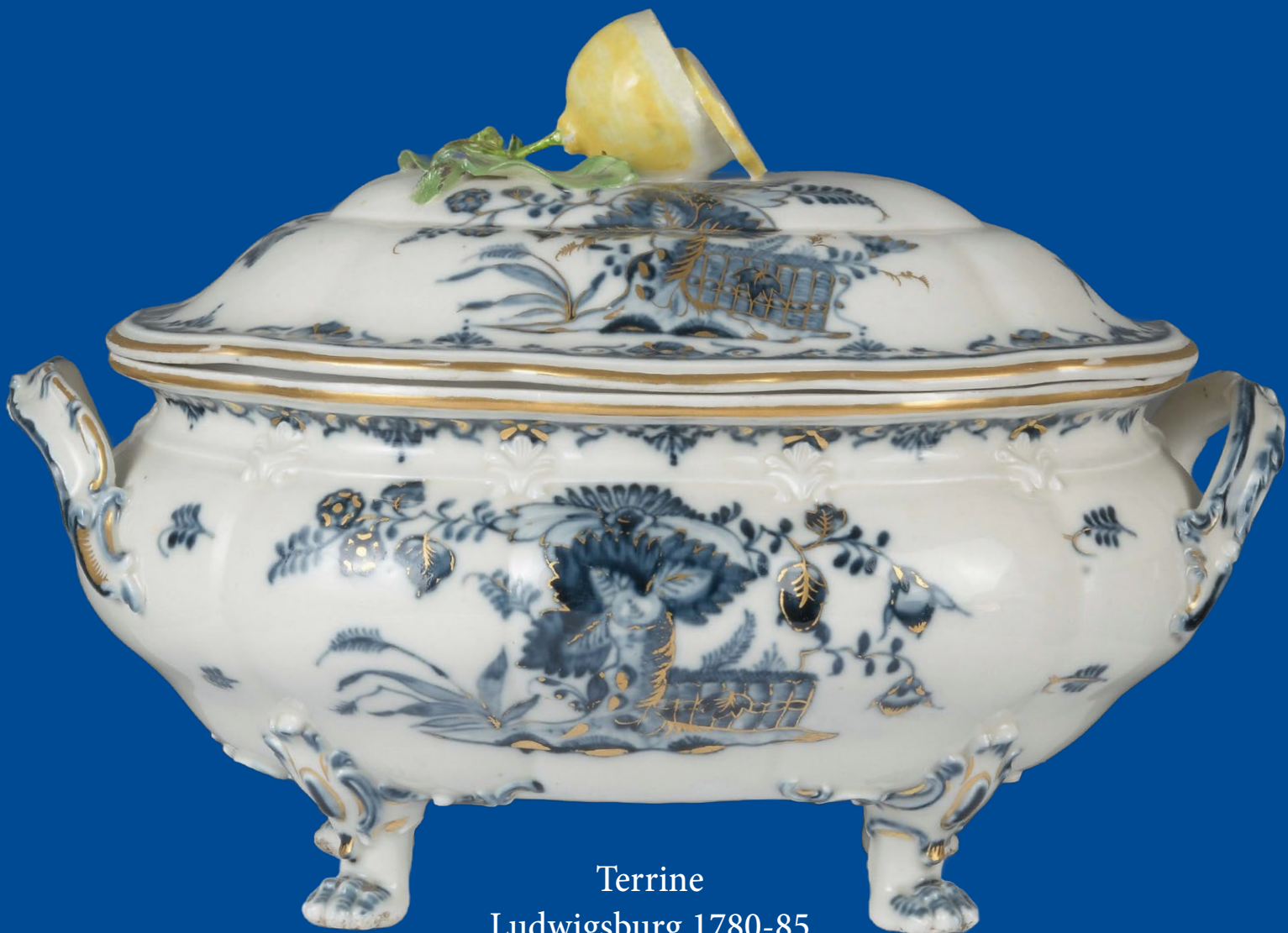
Walzenkrug
Ludwigsburg 1775
Malerei von S. G. Henning
H=20 cm



Kaffeekanne
Ludwigsburg 1768
Malerei von J. P. M. Bechel
H=21,8

Hochbedeutendes Ludwigsburger Porzellan
Sammlung Dr. Hans Dieter Flach
Auktion: Frühjahr 2026

Metz FINE ART
HEIDELBERG



Terrine
Ludwigsburg 1780-85
Malerei von Christian Jacob Höflinger
H=22 cm, B=32,5 cm, T=22,5 cm

Hochbedeutendes Ludwigsburger Porzellan
Sammlung Dr. Hans Dieter Flach
Auktion: Frühjahr 2026



Teller
Ludwigsburg 1810-16
Malerei von Christian Kühnle
D=23,5 cm

Hochbedeutendes Ludwigsburger Porzellan
Sammlung Dr. Hans Dieter Flach
Auktion: Frühjahr 2026



Runde Platte
Ludwigsburg 1760-62
Malerei von Johann Ulrich Sperl
D=31 cm

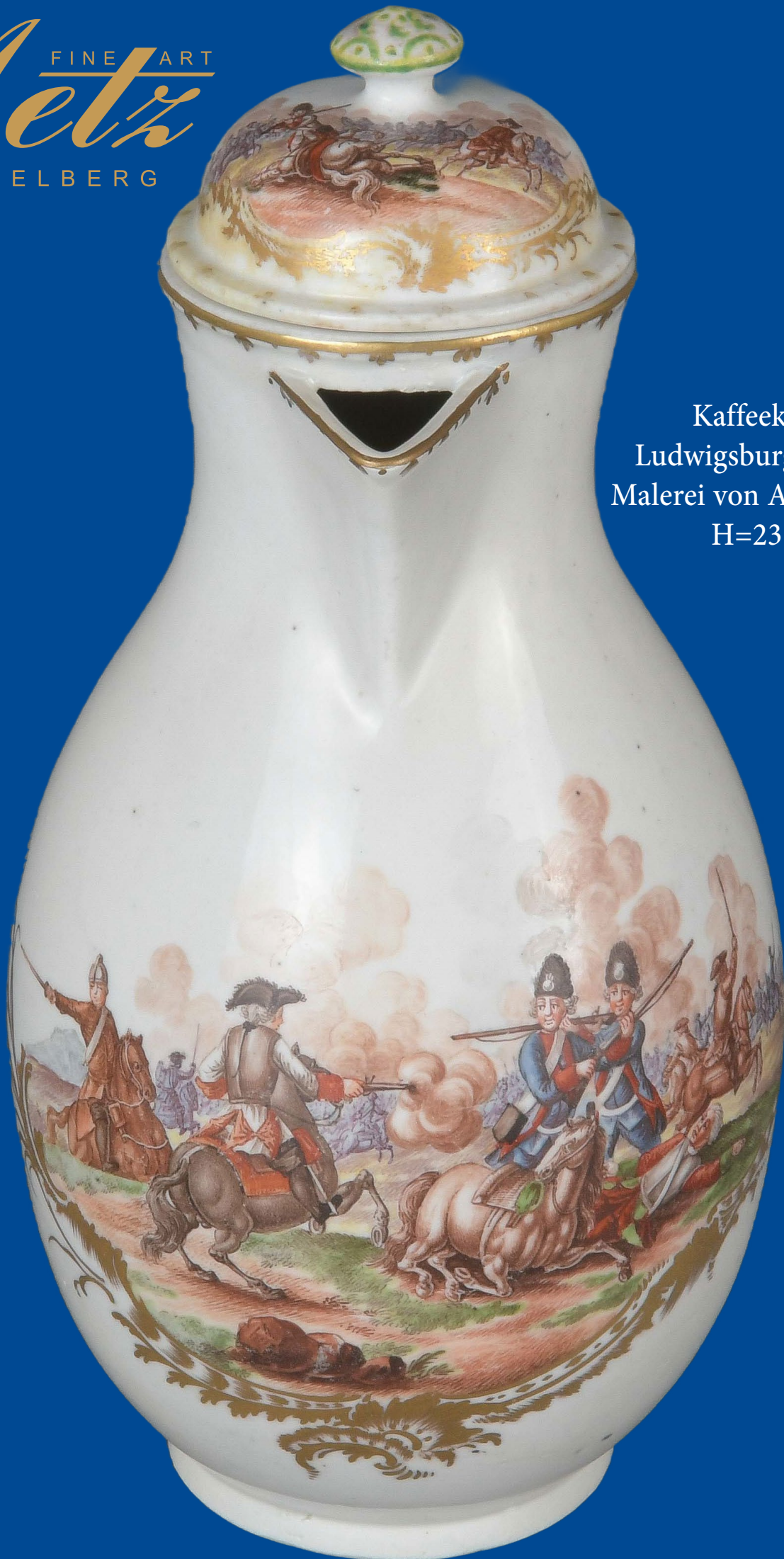
Hochbedeutendes Ludwigsburger Porzellan
Sammlung Dr. Hans Dieter Flach
Auktion: Frühjahr 2026



Teller
Ludwigsburg 1765-70
D=24 cm



Kaffeetrinkerin
Ludwigsburg 1763
Modell J. C. F. W. Beyer
H=20 cm

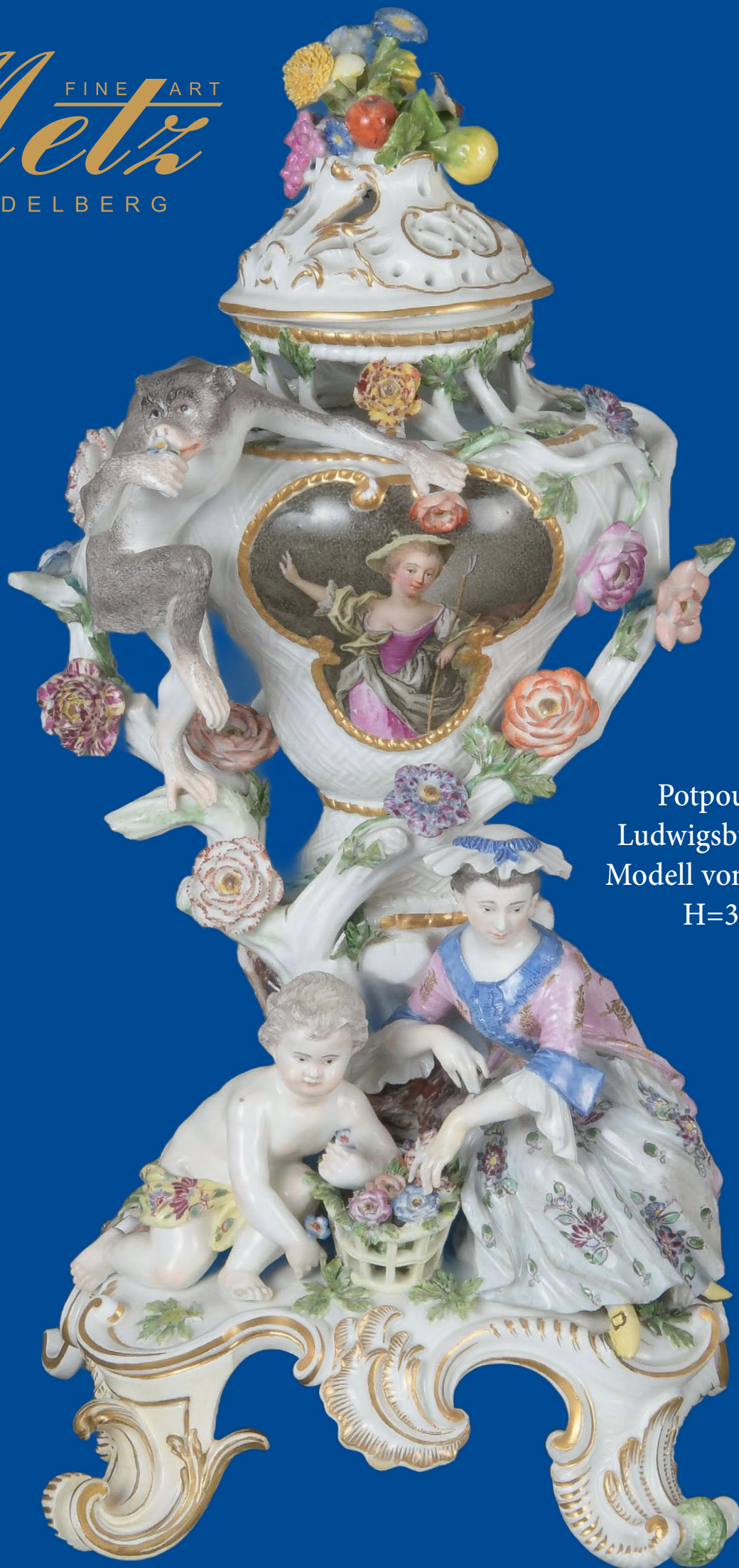


Kaffeekanne
Ludwigsburg 1780-85
Malerei von A. P. Oettner
H=23 cm

Hochbedeutendes Ludwigsburger Porzellan
Sammlung Dr. Hans Dieter Flach
Auktion: Frühjahr 2026



Durchbruchsteller „CAZK“
Ludwigsburg 1780-85
D=25,3 cm



Potpourri-Vase
Ludwigsburg 1760-64
Modell von G. F. Riedel
H=33,3 cm



Potpourri-Vase
Ludwigsburg 1760-64
Modell von G. F. Riedel
H=23,8 cm



Tasse mit Untertasse
Ludwigsburg 1815
Malerei von Johann Anton Tronner





FINE ART
Metz
HEIDELBERG

Deckelvase
Ludwigsburg 1764-66
Malerei August Traugott Schultze
H=37,5 cm

Hochbedeutendes Ludwigsburger Porzellan
Sammlung Dr. Hans Dieter Flach
Auktion: Frühjahr 2026



Hirschhau
Ludwigsburg 1765-70
Malerei von Johann Jacob Louis
H=11 cm

Metz FINE ART
HEIDELBERG