



**380**

Kruzifixus, süddt. 14. Jh., Holz,  
geschnitzt & gefasst,  
H=150 cm

25. Juli

## Art & Collect

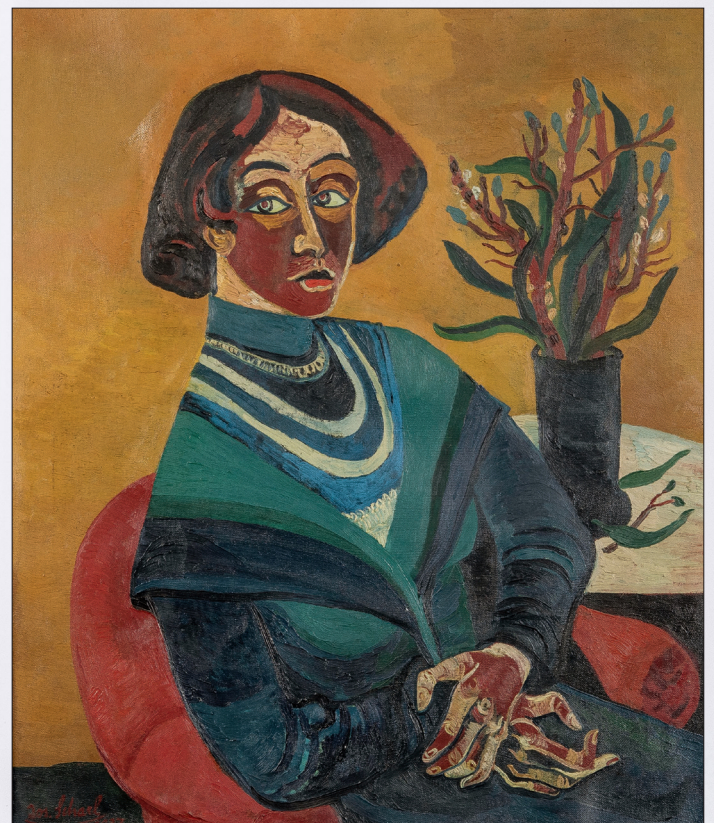
Metz, Heidelberg

Bereits im Mai veranstaltete Metz eine „Art & Collect“, bei der rund 1.700 Online-Bieter beteiligt waren. Normalerweise findet im Frühjahr ja die Prestigeauktion „Bedeutende Porzellane“ statt, die aber aufgrund der Corona-Lage in den Oktober verschoben wurde. Erfolgreich war das Heidelberger Haus mit einer halben Million Euro Umsatz trotzdem. Jetzt gibt es eine weitere Ausgabe der „Art & Collect“, in der die Kunstsammlungsnachlässe des Ehepaars Gersbach, Weinheim, zugunsten der Organisation Ärzte ohne Grenzen, von Franz, Nicola & Hans Moufang, Heidelberg, und des Ehepaars Dr. Barber,

Mannheim, zugunsten des Deutschen Krebsforschungszentrums versteigert werden. Im reichhaltigen Angebot zwischen feinsinnigen Kunstgegenständen bis zu Objekten des alltäglichen Gebrauchs glänzt diesmal ein besonderes Liebhaberstück aus dem Bereich der Fahrzeugtechnik: ein Mercedes-Benz 300, die genannte Adenauer-Limousine, Baujahr 1959. Das Fahrzeug ist in einer wohltemperierten Halle untergestellt und wird nur während der viertägigen Vorbesichtigungszeit der Witterung ausgesetzt werden. Und natürlich bietet Metz auch wieder hochinteressante Objekte aus allen Bereichen des Kunsthandwerks. Unter den Möbeln sind besonders erwähnenswert ein Wiener Patentmöbel aus der Zeit um 1800 aus massivem Mahagoni mit fein ausgeformten Bronzebeschlägen; eine Pariser Louis-XVI.-Kommode von 1770/80 aus Rosenholz und Palisander; ein Rollzylinder aus dem Rheinland Ende des 18. Jahrhunderts sowie eine Neuwieder Standuhr aus der Manufaktur Abraham und David Roentgen. Des Weiteren finden sich Art-déco-Objekte, eine Sammlung mit Bronzen von Karl Albiker, Ernesto de Fiori, Albert Heinrich Hussmann, Otto Maerker, Ernst Schlipf, Dekoratives und Glas von Émile Gallé, WMF Ikora, Murano, Pallme & König, Grafiken und Gemälde wie von Lodewyck Tieling (Panoramlandschaft mit Vieh und Hirten) und Josef Scharl, Fayencen wie den Nürnberger Enghalskrug aus der Zeit um 1700 – bunt floral bemalt und mit Zinndeckel und Irdengut wie drei große Bildfliesen von Max Laeuger sowie weitere geschmackvolle Kunstobjekte, Antiquitäten und Vitrinenstücke.

TELEFON | 06221 23571

WEBSEITE | [www.metz-auktion.de](http://www.metz-auktion.de)



**800**

Josef Scharl (1896-1954), Öl/Lw., sign./dat.  
1937, „Frau m. braun. Gesicht“, 80,5 x 65 cm